

MARCOTHERM QUADRO PU

Cod. QPUxxxSPXX

DESCRIERE



Blocurile de montare MARCOTHERM QUADRO PU sunt realizate din spumă poliuretanică rigidă imputrescibilă, fără CFC. Sunt disponibile în două dimensiuni diferite.

Dimensiuni

- Dimensiuni: 198 x 198 / 238 x 138 mm
- Suprafețe utile: 198 x 198 / 238 x 138 mm
- Grosime: 60 – 300 mm
- Greutate specifică: 200 kg/m³

APLICARE

Blocurile de montare MTH QUADRO PU sunt îndeosebi adecvate ca blocuri de susținere în cazul unor sarcini de compresie ridicate pe suprafețe din polistiren expandat (EPS) și vată minerală (MW).

Pot fi acoperite cu tencuielile din comerț fără să necesite un strat prealabil de vopsea. Deoarece spuma poliuretanică rigidă este fragilă și rezistă doar la 200 kg/m, este necesară efectuarea ancorajelor în lucrările

murale. Nu sunt admise înșurubări doar în blocurile de montare MTH QUADRO PU.

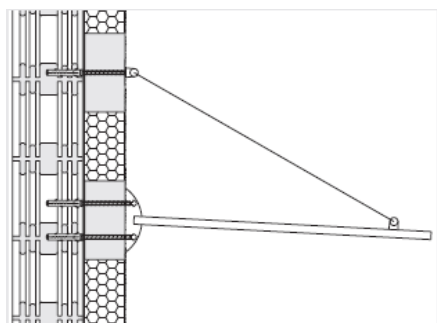
Blocurile de montare MTH QUADRO PU au o rezistență limitată la razele UV, însă pe durata construcției nu este neapărat necesară o protecție.

Montajele ca blocuri de susținere sunt admise, de ex. streșini, marchize și protecții solare.

Streșini

Ancorajul elementelor ce provin din sursă externă de lucrările murale utilizând dibluri cu șuruburi sau metoda hidrolică.

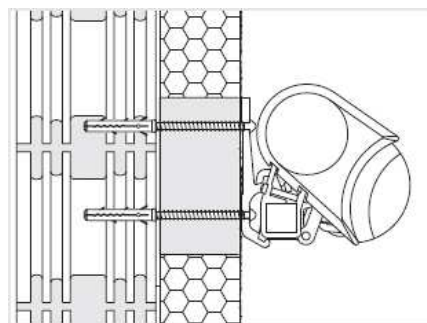
Această aplicare generează o punte termică.



Marchize și protecții solare cu suprafață mare

Ancorajul elementelor ce provin din sursă externă de lucrările murale utilizând dibluri cu șuruburi sau metoda hidrolică.

Această aplicare generează o punte termică.



MARCOTHERM QUADRO PU

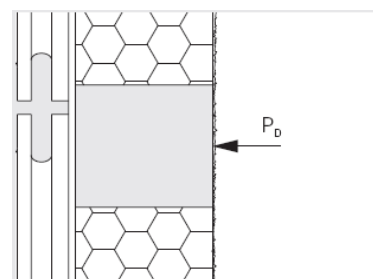
Cod. QPUxxxSPXX

CARACTERISTICI TEHNICE

Certificat de conductivitate termică: 0.04 W/mK
Reacție la foc conform DIN 4102, mai 1998: B2

Forța de compresie admisă P_D
Pe toată suprafața blocului

198 x 198 mm: 25.0 kN 2500 kg
238 x 138 mm: 21.0 kN 2100 kg



MONTARE

Se recomandă aplicarea blocurilor de montare MARCOTHERM QUADRO PU odată cu lipirea panourilor izolante.



Aplicați mortar adeziv pe suprafața de lipire a blocului de montare MTH QUADRO PU. Elementul trebuie să fie complet lipit pe toată suprafața bazei.

Consum per bloc de montare MTH QUADRO PU pentru un

strat cu o grosime de 5 mm

198 x 198 mm: 0.25 kg

238 x 138 mm: 0.21 kg



Apăsați blocurile de montare MTH QUADRO PU la nivelul panourilor izolante.



Colorificio San Marco Spa – Via Alta 10 – 30020 Marcon (VE) – Tel +39 041 4569322 – Fax +39 041 5950153 – info@san-marco.it

san marco
SISTEMI VERNICIANTI PER L'EDILIZIA

MARCOTHERM QUADRO PU

Cod. QPUxxxSPXX

LUCRĂRI DE REFINISARE

Blocurile de montare MTH QUADRO PU sunt utilizate exclusiv ca blocuri de sprijin. Nu sunt admise înșurubări direct în blocurile de montare MTH QUADRO PU. San Marco declină orice responsabilitate în cazul înșurubărilor în blocurile de montare MTH QUADRO PU.

Determinați poziția exactă a blocurilor de montare MTH QUADRO PU bătând în învelișul tencuiei.

Efectuați gaura pentru diblu prin sistemul de izolare termică până ajungeți la lucrările murale.

Prindeți obiectul de montat de lucrările murale cu pivoți de fixare.

Pentru a evita lăsarea amprentelor pe blocurile de montare MTH QUADRO PU, pe suprafața de sprijin pentru elementele de montat trebuie utilizate garnituri strânse.

Ca alternativă se pot utiliza plăci de repartizare a presiunii. Execuția trebuie să fie de așa manieră încât să împiedice orice penetrare a apei în sistemul de izolare termică.



COLORIFICIO SAN MARCO garantează faptul că toate informațiile din fișa prezentă sunt furnizate pe baza experienței și cunoștințelor sale tehnice și științifice. Compania nu își poate asuma totuși nici o răspundere pentru rezultatele obținute după utilizarea acestora, întrucât condițiile de aplicare nu sunt sub controlul său. Vă recomandăm întotdeauna să verificați dacă produsul este adecvat fiecărui caz în parte. Prezența anulează și înlocuiește orice fișă precedentă. Pentru informații tehnice suplimentare contactați Serviciul de Asistență Tehnică +39 041 4569322.

Colorificio San Marco Spa – Via Alta 10 – 30020 Marcon (VE) – Tel +39 041 4569322 – Fax +39 041 5950153 – info@san-marco.it

san marco
SISTEMI VERNICIANTI PER L'EDILIZIA