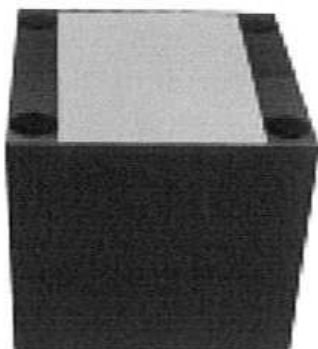


MARCOTHERM PIASTRA DI MONTAGGIO SLK-ALU-Q

MARCOTHERM PLACĂ DE MONTAJ SLK-ALU-Q

Cod. PMxxxSPxx

DESCRIERE



MARCOTHERM PLACA DE MONTAJ SLK-ALU-Q este realizată din spumă poliuretanică rigidă neputrezibilă, vopsită în masă cu culoarea neagră, este ranforsată cu o placă din oțel înglobată în spumă pentru a garanta o înșurubare aderentă pe bază.

MTH PLACA DE MONTAJ SLK-ALU-Q prezintă de asemenea o placă din aluminiu pentru înșurubarea elementelor externe și o placă din rășină fenolică care garantează o repartiție optimă a presiunii pe suprafață. În dotare la furnizare sunt cuprinse dopuri din EPS pentru astuparea orificiilor și dibluri de fixare.

APLICARE

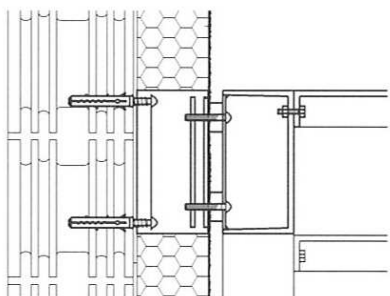
PLACA DE MONTAJ MTH SLK-ALU-Q este prevăzută, în special pentru elementele grele externe, fără punte termică, în cadrul sistemelor de izolație termică a tencuielilor din polistiren expandat (EPS) și vată de sticlă (MW).

Această placă poate fi acoperită cu tencuială din comerț fără nici un fel de pregătire prealabilă.

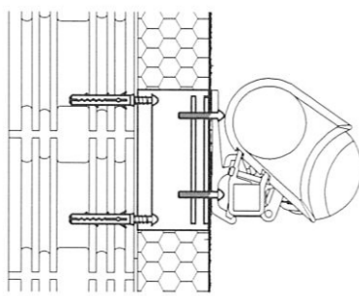
PLACA DE MONTAJ MTH SLK-ALU-Q are o rezistență limitată la razele UV totuși, pe parcursul duratei construcției, nu este necesară în linii mari nici un fel de protecție.

Montajele de elemente externe fără punte termică sunt admise, de exemplu pentru: căi de evacuare, perdele și protecții solare, copertine.

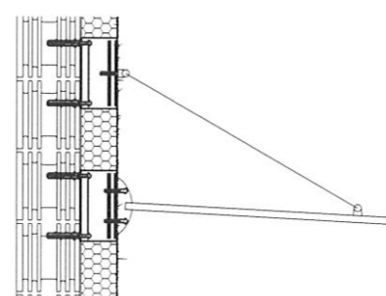
Căi de evacuare



Perdele și protecții solare



Copertine



MARCOTHERM PIASTRA DI MONTAGGIO SLK-ALU-Q

MARCOTHERM PLACĂ DE MONTAJ SLK-ALU-Q

Cod. PMxxxSPxx

CARACTERISTICI TEHNICE

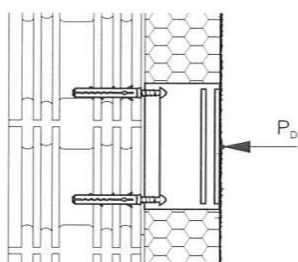
Certificat de conductivitate termică a PU: λ 0.04 W/mK
 Reacție la foc conform DIN 4102, mai 1998: B2
 Cerințe de rezistență la tracțiune adezivă a bazelor conform
 SIA: 0,25 N/mm² 2,5 kg/cm²

Rezistența la tracțiune adezivă a bazei trebuie să fie determinată prin executarea unor teste.

Este obligatorie lipirea pe întreaga suprafață.

Forță de compresiune admisă P_D

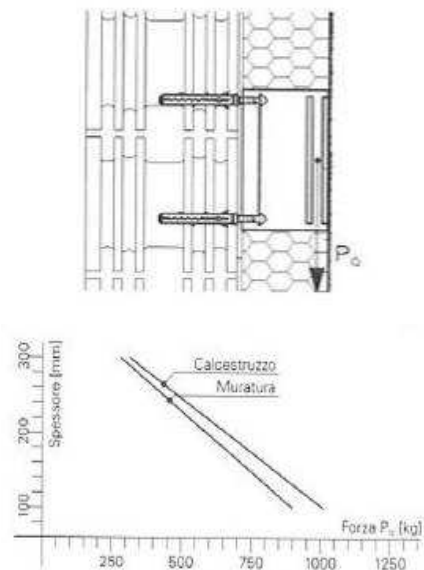
Pe placa de din rășină fenolică:
 18.0 kN 1801 kg



Forță transversală admisă P_Q

Pe placa de aluminiu

Spess.	Forza		Forza	
	Muratura		Calcestruzzo	
100 mm	9.0 kN	902 kg	10.1 kN	1013 kg
120 mm	8.4 kN	840 kg	9.4 kN	943 kg
140 mm	7.8 kN	778 kg	8.7 kN	873 kg
160 mm	7.2 kN	716 kg	8.0 kN	803 kg
180 mm	6.5 kN	654 kg	7.3 kN	733 kg
200 mm	5.9 kN	592 kg	6.6 kN	663 kg
220 mm	5.3 kN	530 kg	5.9 kN	593 kg
240 mm	4.7 kN	468 kg	5.2 kN	523 kg
260 mm	4.1 kN	406 kg	4.5 kN	453 kg
280 mm	3.4 kN	344 kg	3.8 kN	383 kg
300 mm	2.8 kN	282 kg	3.1 kN	313 kg



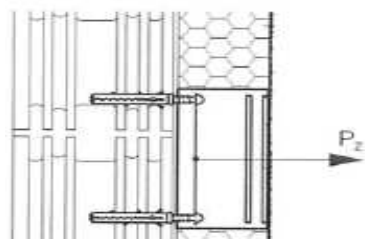
La valori indicate mai sus, s-a ținut cont de plasa de armare cu o valoare egală cu 25 kg/5 cm

Forță de tracțiune admisă P_z

Pe zona de fixare a obiectelor pe

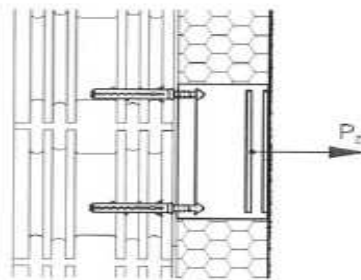
zidărie: 5.6 kN
 Forță pe șurub: 0.6 kN
 Forță pe zona de lipire: 3.2 kN

beton: 6.4 kN
 Forță pe șurub: 0.8 kN
 Forță pe zona de lipire: 3.2 kN



Forță de tracțiune admisă P_z

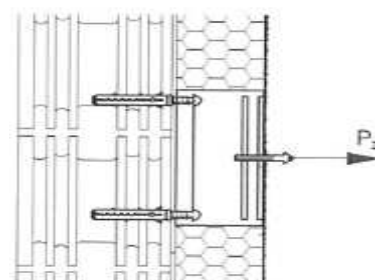
Pe placa din aluminiu: 20 kN



Forță de tracțiune admisă P_z

suprafețele de înșurubare

Forță pe șurubul M6: 6.2 kN
 Forță pe șurubul M8: 8.4 kN
 Forță pe șurubul M10: 10.6 kN
 Forță pe șurubul M12: 12.8 kN



Colorificio San Marco Spa – Via Alta 10 – 30020 Marcon (VE) – Tel +39 041 4569322 – Fax +39 041 5950153 – info@san-marco.it

san marco
 SISTEMI VERNICIANTI PER L'EDILIZIA

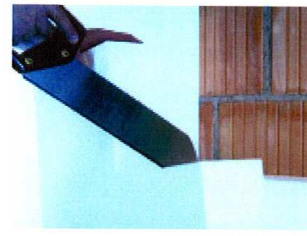
MARCOTHERM PIASTRA DI MONTAGGIO SLK-ALU-Q

MARCOTHERM PLACĂ DE MONTAJ SLK-ALU-Q

Cod. PMxxxxSPxx

MONTAJ

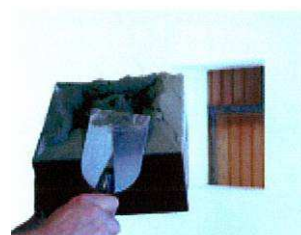
Se recomandă să se monteze PLACA DE MONTAJ MTH SLK-ALU-Q simultan cu lipirea panourilor izolante.



Extrageți dopurile din EPS din nișă și aplicați tencuiala adezivă pe suprafața de lipire a PLĂCILOR DE MONTAJ MTH SLK-ALU-Q.

Elementul trebuie să fie complet lipit pe întreaga suprafață a bazei.

Consum orientativ pentru un strat cu grosime de 5 mm: 0,39 kg

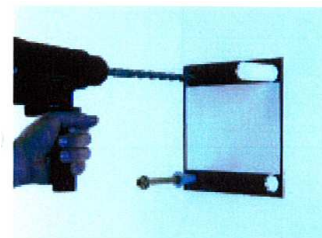


Apăsați PLACA DE MONTAJ MTH SLK-ALU-Q la același nivel cu panourile izolante în secțiunea frezată.



După ce se întărește tencuiala adezivă introduceți diblurile de fixare și astupați găurile cu dopuri din EPS.

Verificați că diblurile furnizate sunt corespunzătoare pentru suportul din zidărie.



Colorificio San Marco Spa – Via Alta 10 – 30020 Marcon (VE) – Tel +39 041 4569322 – Fax +39 041 5950153 – info@san-marco.it

san marco
SISTEMI VERNICIANTI PER L'EDILIZIA

MARCOTHERM PIASTRA DI MONTAGGIO SLK-ALU-Q

MARCOTHERM PLACĂ DE MONTAJ SLK-ALU-Q

Cod. PMxxxSPxx

LUCRĂRI DE FINISARE

PLACA DE MONTAJ MTH SLK-ALU-Q este acoperită cu sistemul de cămășuire.

Determinați poziția exactă a plăcii prin batere pe finisajul din tencuială.

Fixați pe placă șuruburi autofiletante sau metrice.

Nu sunt potrivite șuruburile pentru lemn sau șuruburile de auto perforare.



Executați o preperforare pentru șuruburile metrice:

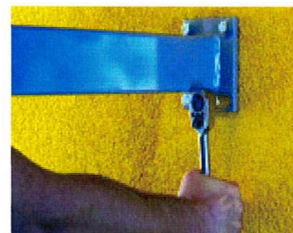
M6	diametru de perforare	5.0 mm
M8	diametru de perforare	6.5 mm
M10	diametru de perforare	8.2 mm
M12	diametru de perforare	10.5 mm



Executați o preperforare pentru șuruburile autofiletante cu un diametru de perforare în conformitate cu indicațiile furnizorului de șuruburi.

Adâncimea de perforare trebuie să fie de 46-56 mm.

Înșurubați obiectul de montat în PLACA DE MONTAJ MTH SLK-ALU-Q: adâncimea de înșurubare a plăcii trebuie să fie de cel puțin 36 mm, astfel încât să garanteze faptul că înșurubarea se realizează pe toată grosimea plăcii din aluminiu înglobată în spumă.



COLORIFICIO SAN MARCO garantează faptul că informațiile din prezenta fișă tehnică reprezintă rezultatul experienței, cunoștințelor tehnice și științifice cele mai bune; totuși nu-și poate asuma nici un fel de responsabilitate pentru rezultatele obținute prin utilizarea lor, deoarece condițiile de aplicare nu pot fi controlate sub nicio formă de acesta. Se recomandă să se verifice mereu dacă produsul este adecvat pentru fiecare caz specific. Prezenta anulează și înlocuiește orice fișă tehnică anterioară. Pentru informații tehnice suplimentare contactați Serviciul de Asistență Tehnică la numărul +39 0414569322.

Colorificio San Marco Spa – Via Alta 10 – 30020 Marcon (VE) – Tel +39 041 4569322 – Fax +39 041 5950153 – info@san-marco.it

san marco
SISTEMI VERNICIANTI PER L'EDILIZIA