

MARCOTHERM CILINDRO 70/125

Cod. CILxxxSP07

DESCRIERE



Cilindrii de montare MARCOTHERM CILINDRO sunt cilindri mulați prin expansiune, din EPS, vopsiți în masă în albastru, cu o suprafață exterioară ondulată și o greutate specifică ridicată. Sunt disponibili în două diametre diferite.

Dimensiuni

- Diametru: 70 / 125 mm
- Diametru suprafețe utile: 50 / 105 mm
- Grosime: 70 mm
- Greutate specifică: 170 kg/m

Fixare

- Adeziv: MARCOTHERM COLLA PU

APLICARE

Datorită elasticității spumei rigide, cilindrii de montare MTH CILINDRO sunt îndeosebi adecvați ca suporturi pentru montarea elementelor de proveniență externă fără punte termică, în cadrul sistemelor de izolare termică a tencuielilor din polistiren expandat (EPS) și vată minerală (MW).

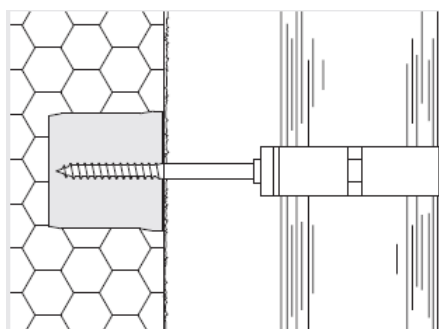
Pentru înșurubarea în cilindrul de montare MTH CILINDRO utilizați doar șuruburi autofiletante sau

șuruburi pentru lemn, precum și șuruburi cu filet cilindric și pas mare (de ex., șuruburi pentru tablouri).

Montajul elementelor de proveniență externă fără punte termică este admis, de ex., la coliere pentru țevi cu filet pentru lemn, broaște și încuietori cu filet pentru lemn, cuiere, pubele de gunoi, șuruburi opritoare pentru obloane.

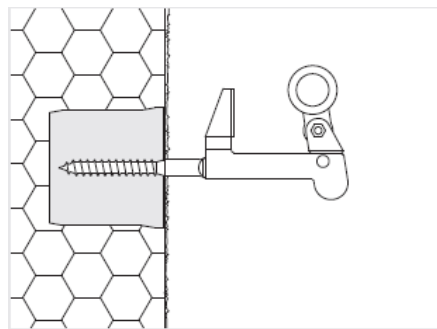
Coliere pentru țevi cu filet pentru lemn

Pentru conducte de scurgere a apei de pe adoperiș.
Această aplicare este adecvată doar pentru suprafețele din EPS



Broaște și încuietori cu filet pentru lemn

Pentru obloane
Această aplicare este adecvată doar pentru suprafețele din EPS.



MARCOTHERM CILINDRO 70/125

Cod. CILxxxSP07

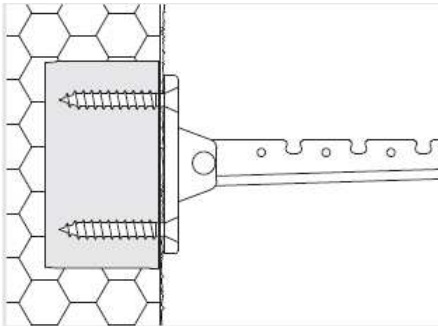
Cuiere

Înșurubare cu șuruburi pentru lemn sau șuruburi autofiletante, precum și cu șuruburi cu filet cilindric și pas mare (de ex. șuruburi pentru tablouri).

Diametru șurub: min. 5 mm

Adâncimea de inserare: min. 60 mm

Această aplicare este adecvată doar pentru suprafețele din EPS.



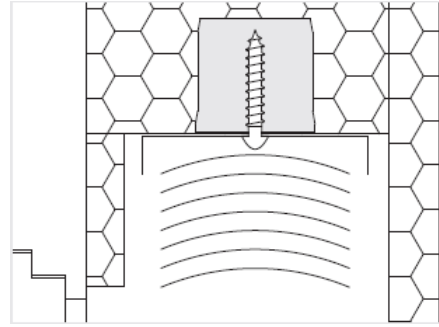
Pubele de gunoi

Înșurubare cu șuruburi pentru lemn sau șuruburi autofiletante, precum și cu șuruburi cu filet cilindric și pas mare (de ex. șuruburi pentru tablouri).

Diametru șurub: min. 5 mm

Adâncimea de inserare: min. 60 mm

Această aplicare este adecvată doar pentru suprafețele din EPS.



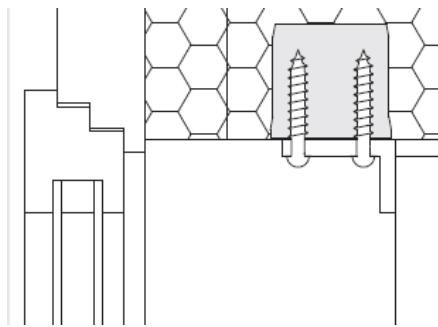
Șuruburi opritoare pentru obloane

Înșurubare cu șuruburi pentru lemn sau șuruburi autofiletante, precum și cu șuruburi cu filet cilindric și pas mare (de ex. șuruburi pentru tablouri).

Diametru șurub: min. 5 mm

Adâncimea de inserare: min. 60 mm

Această aplicare este adecvată doar pentru suprafețele din EPS.



CARACTERISTICI TEHNICE

Certificat de conductivitate termică: 0.045 W/mK
Reacție la foc conform DIN 4102, mai 1998: B2

(Proces verbal de omologare F.2-270/01 FIW Monaco)
(Certificat de omologare NRH-086/01, FIW Monaco)

Colorificio San Marco Spa – Via Alta 10 – 30020 Marcon (VE) – Tel +39 041 4569322 – Fax +39 041 5950153 – info@san-marco.it

san marco
SISTEMI VERNICIANTI PER L'EDILIZIA

MARCOTHERM CILINDRO 70/125

Cod. CILxxxSP07

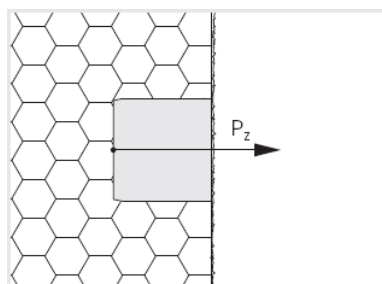
Forța de tracțiune admisă P_z

Pe cilindri de montare MTH CILINDRO Ø 70 mm perfect lipiți pe

- panouri izolante din EPS 15 kg/m: 60 kg
- panouri izolante din MW 120 kg/m: 15 kg

Pe cilindri de montare MTH CILINDRO Ø 125 mm perfect lipiți pe

- panouri izolante din EPS 15 kg/m: 80 kg
- panouri izolante din MW 120 kg/m: 15 kg



Forța transversală admisă P_Q

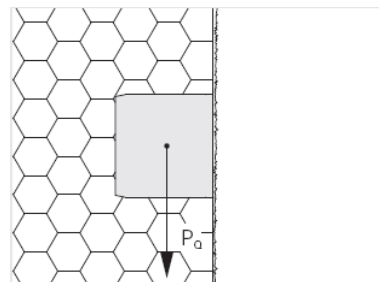
Pe cilindri de montare MTH CILINDRO Ø 70 mm perfect lipiți pe

- panouri izolante EPS 15 kg/m: 75 kg
- panouri izolante MW 120 kg/m: 51 kg

Pe cilindri de montare MTH CILINDRO Ø 125 mm perfect lipiți pe

- panouri izolante EPS 15 kg/m: 105 kg
- panouri izolante MW 120 kg/m: 63 kg

În valorile indicate mai sus s-a ținut cont de structura armăturii la o valoare egală cu 25 kg/5 cm.



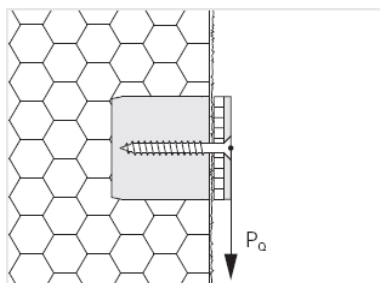
Forța transversală admisă P_Q

Cu garnitură intermediară pentru prinderea de bază (de ex. din plastic sau material sigilant)

- Ø 70 mm forță per șurub: 80 kg
- Ø 125 mm forță per șurub: 107 kg

Valorile se bazează pe diametrul șurubului: 7 mm / adâncimea de inserare: 60 mm

În valorile indicate mai sus s-a ținut cont de structura armăturii la o valoare egală cu 25 kg/5 cm.



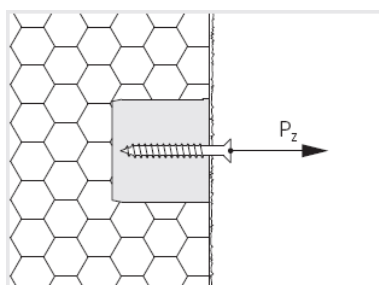
Forța de tracțiune admisă P_z

Pe înșurubări

- Forța per șurub: 60 kg

Valorile se bazează pe:

- diametru șurub: 7 mm
- adâncimea de inserare: 60 mm



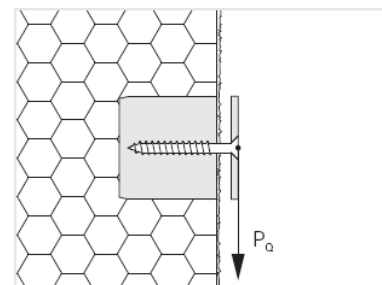
Forța transversală admisă P_Q

Fără garnitură intermediară pentru prindere

- Forța per șurub: 15 kg

Valorile se bazează pe:

- diametru șurub: 7 mm
- adâncimea de inserare: 60 mm



MARCOTHERM CILINDRO 70/125

Cod. CILxxxSP07

MONTAGGIO

Șlefuirile necesare pe suprafețele izolate trebuie efectuate înainte de aplicarea cilindrului de montare MTH CILINDRO.

Eventualele diferențe de dimensiune față de proiect trebuie clarificate de client.

Identificați poziția exactă și indicați-o pe proiectul de construcție ca referință pentru montajele ulterioare de elemente ce provin din surse externe.

Cu ustensila de frezare pentru cilindrii de montare MTH CILINDRO sau cu cea pentru cilindrii de montare efectuați o frezare conică în panoul izolant, îndepărtând la finalizarea operațiunii tot praful acumulat.

Înainte de utilizarea ustensilei de frezare pentru cilindrii de montare MTH CILINDRO apăsați extremitatea acesteia în fațadă, lăsând o urmă de 20 mm.



Aplicați MTH COLLA PU pe suprafața canelurii frezate și neteziți cu o spatulă.



Aplicați MTH COLLA PU pe suprafața circulară internă a cilindrului de montare MTH CILINDRO

Consum per cilindru de montare MTH CILINDRO.

Ø 70 mm: 16 – 20 ml

Ø 125 mm: 30 – 38 ml



Apăsați cilindrul de montare MTH CILINDRO la nivelul panourilor izolante în secțiunea frezată. Culoarea albastră permite o controlare ușoară a aplicării tuturor cilindrilor de montare MTH CILINDRO.



MARCOTHERM CILINDRO 70/125

Cod. CILxxxSP07

LAVORI DI RIFINITURA

Elementele de montare provenind din surse externe sunt montate peste învelișul tencuielilor.

Înșurubare cu șuruburi pentru lemn sau șuruburi autofiletante, precum și cu șuruburi cu filet cilindric și pas mare (de ex. șuruburi pentru tablouri). Nu sunt adecvate șuruburile cu pas metric și cele autoperforante.

Determinați poziția exactă a cilindrilor de montare MTH CILINDRO bătând în învelișul tencuielii.

Șurubul va putea fi inserat mai ușor prin realizarea unei găuri cu ajutorul unei unelte de găurit. Nu este necesară efectuarea unei perforări prealabile.

Înșurubați obiectul de montat în cilindrul de montare MTH CILINDRO.



COLORIFICIO SAN MARCO garantează faptul că toate informațiile din fișa prezentă sunt furnizate pe baza experienței și cunoștințelor sale tehnice și științifice. Compania nu își poate asuma totuși nici o răspundere pentru rezultatele obținute după utilizarea acestora, întrucât condițiile de aplicare nu sunt sub controlul său. Vă recomandăm întotdeauna să verificați dacă produsul este adecvat fiecărui caz în parte. Prezența anulează și înlocuiește orice fișă precedentă. Pentru informații tehnice suplimentare contactați Serviciul de Asistență Tehnică +39 041 4569322.

Colorificio San Marco Spa – Via Alta 10 – 30020 Marcon (VE) – Tel +39 041 4569322 – Fax +39 041 5950153 – info@san-marco.it

san marco
SISTEMI VERNICIANTI PER L'EDILIZIA